

Centronic EasyControl EC241-II

tr

Montaj ve İşletme Talimatı Mini el vericisi

4034 630 620 0a 01.11.2022

Becker-Antriebe GmbH
Friedrich-Ebert-Straße 2-4
35764 Sinn/Germany
www.becker-antriebe.com



BECKER

İçindekiler

| | |
|---|----|
| Genel | 3 |
| Garanti | 4 |
| Güvenlik talimatı | 4 |
| Amacına uygun kullanım | 6 |
| Gösterge ve tuş açıklaması | 8 |
| Fonksiyon açıklaması | 9 |
| Vericinin tanıtılması | 10 |
| Batarya değiştirme | 10 |
| Temizlik | 11 |
| Tasfiye | 12 |
| Teknik veriler | 13 |
| Arıza görüldüğünde ne yapmalı...? | 14 |
| Sadeleştirilmiş AB uyumluluk beyanı | 15 |



Genel

Bu verici ile bir veya çok sayıdaki alıcıyı kontrol edebilirsiniz.

Bu cihazın temel özelliklerinden biri kullanımının basit olmasıdır.

Cihazın kurulumunda ve ayarlanmasında lütfen bu montaj ve işletme talimatını dikkate alın.

Piktogramların açıklaması

| | | |
|---|---------------|--|
|  | DİKKAT | DİKKAT, kaçınılmadığı takdirde yaralanmalara neden olabilecek bir tehlikeye işaret eder. |
| | İKAZ | İKAZ, maddi hasarlardan kaçınmak için alınan önlemlere işaret eder. |
|  | | Kullanıma yönelik önerilere ve diğer yararlı bilgilere işaret eder. |



Garanti

Bu talimatımıza ve dięer direktiflerimize aykırı olarak yapılan yapısal deęişiklikler ve hatalı kurulumlar kullanıcıların bedenine ve saęlığına ciddi zararlar verebilir, örneęin ezilmelere yol açabilir, bu nedenle yapısal deęişiklikler yalnızca bizimle görüşüldükten ve onayımız aldıktan sonra yapılabilir ve özellikle mevcut montaj ve işletim talimatındaki direktiflerimiz mutlaka dikkate alınmalıdır.

Ürünlerin, öngörölmüş kullanım amacı dışında kullanımlarına müsaade edilmez. Ürün imalatçısı ve montajcı, ürünlerimizin kullanımı sırasında – özellikle ürünün imalatı, kurulumu ve müşteri danışmanlığı bakımından – bütün gerekli yasal ve resmi yönetmeliklerin, özellikle de ilgili güncel EMV-yönetmeliklerinin gözetilmesine ve bunlara uyulmasına dikkat etmelidir.

Güvenlik talimatı

Genel açıklamalar

Aşağıdaki kişilere yönelik önemli bilgiler:

Lütfen ilgili kişilere iletiniz!

- Lütfen bu talimatı saklayın!
- Sadece kuru mekanlarda kullanın.
- Kontrol ünitesi üreticisinin sadece değiştirilmemiş orijinal parçalarını kullanın.
- Çocukları kontrol ünitelerinden uzak tutun.
- Ülkenizdeki yönetmeliklere uyun.
- Kullanılmış bataryayı (pili) usulüne uygun olarak atın. Bataryayı sadece aynı tip batarya (Bakınız: Teknik veriler) ile değiştirin.



Dikkat

- **Lütfen başkalarını sistemin hareket alanından uzak tutun.**
- **Sistem bir veya daha çok verici tarafından kontrol ediliyorsa, işletme esnasında sistemin hareket alanı kullanıcı tarafından görünür olmalıdır.**
- **Bu cihaz yutulabilir küçük parçalar içerir.**

Amacına uygun kullanım

Bu montaj ve işletme talimatında tanımlanan verici sadece kapalı mekanlarda Centronic uyumlu, impuls fonksiyonunu destekleyen cihazların kontrolünde kullanılabilir.

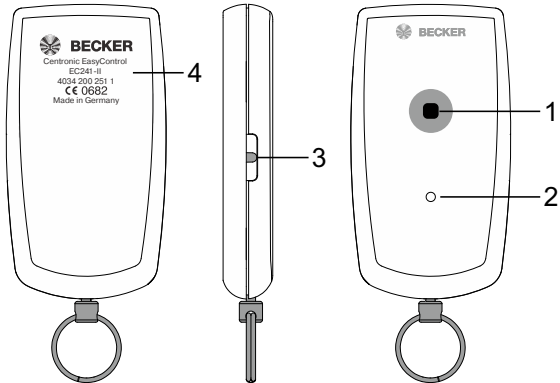
- Lütfen radyo sinyalli sistemlerin yüksek parazit riski bulunan alanlarda (örneğin hastaneler, hava alanları) kullanılmamasının gerektiğine dikkat edin.
- Uzaktan kumandanın sadece vericinin veya alıcının fonksiyon arızasının kişiler, hayvanlar ve nesnelere için bir risk oluşturmadığı veya bu riskin diğer koruyucu donanımlarla karşılandığı cihazlarda ve sistemlerde kullanılmasına izin vardır.
- İşletmeci, diğer telekomünikasyon ekipmanlarının ve terminal sistemlerinin parazitlerine karşı koruma altında değildir (örneğin aynı frekans aralığında usulüne uygun olarak çalıştırılan radyo sinyalli sistemlere karşı da koruma altında değildir).
- Radyo alıcısı sadece üretici tarafından izin verilen cihaz ve sistemlere bağlanmalıdır.



- **Kontrol ünitesinin metal yüzeylere veya manyetik alanlar içine monte edilmemesine ve çalıştırılmamasına dikkat edin.**
- **Aynı frekans aralığında sinyal gönderen radyo sinyalli sistemler sinyalin alınması esnasında parazite neden olabilirler.**
- **Radyo sinyali erişim uzaklığının yasa koyucu ve yapılara ilişkin yönetmelikler tarafından sınırlandırıldığına dikkat edilmelidir.**



Gösterge ve tuş açıklaması



1. YUKARI-STOP-AŞAĞI-STOP impuls serili kumanda tuşu
2. Kanal kontrol ışıkları
3. Tanıtım tuşu
4. Tip etiketi

Fonksiyon açıklaması

Kanal

Bir vericinin kanalı bir veya çok sayıdaki alıcıya tanıtılabilir. Bir alıcının kontrolü tekil komut, çok sayıdaki alıcının kontrolü ise grup komutu ile gerçekleşir.

Kanal kontrol ışıkları

Radyo sinyali, kanal kontrol ışığının yanması ile bildirilir. Batarya performansı düşünce, sinyal gönderme işlemi esnasında ilgili kanal kontrol ışığı yanıp söner. Sinyal gönderme gücü veya sinyal erişim mesafesi batarya gücünün azalmasıyla birlikte azalır. Tuşa basıldığında kanal kontrol ışığı artık yanmıyorsa, bataryanın değiştirilmesi gerekir.



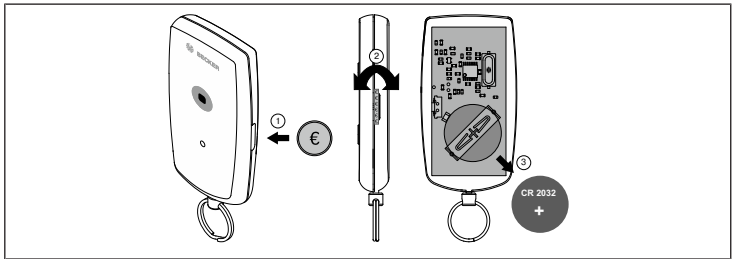
Vericinin tanıtılması

Radyo sinyali tanıtımının açıklaması için lütfen alıcının kullanma talimatına bakın.

i Vericideki tanıtım tuşunu uygun silindirik bir aletle kullanın (Örneğin tükenmez kalem).

Batarya deęiřtirme

i İlgili batarya tipi için lütfen «Teknik veriler» bölümüne bakın.



Temizlik

Cihazı sadece nemli bir bezle temizleyin. Yüze zarar verebilecek temizlik maddeleri kullanmayın.



Tasfiye



Ürünün üzerinde bulunan üstü çizili çöp bidonu sembolü, cihazın evsel çöplerden ayrı olarak bertaraf edilmesi gerektiğini belirtir. Bu ürün kullanım ömrünün sonunda ayrı olarak atık elektrikli ve elektronik eşyalar toplama noktasına teslim edilmelidir.

Pil(ler)i çıkarın ve bunları evsel çöplerin içine atmayın, bu işlem için öngörülen atık merkezlerine gönderin.

Ambalaj malzemesi yönetmeliklere uygun olarak bertaraf edilmelidir.

Teknik veriler

| | |
|------------------------------|----------------------|
| Nominal gerilim | 3 V DC |
| Batarya tipi | CR 2032 Lithium |
| Koruma türü | IP 20 |
| İzin verilen ortam sıcaklığı | -10 ile +55 °C arası |
| Yayılan maksimum yayın gücü | ≤ 25 mW |
| Radyo sinyali frekansı | 868,3 MHz |

Radyo sinyali maksimum erişim mesafesi bina yanında ve bina içinde 15 m'ye kadar ve açık alanda 150 m'ye kadar.



Arıza görüldüğünde ne yapmalı...?

| Sorun | Giderilme yöntemi |
|-------------------|---|
| Motor çalışmıyor. | Yeni batarya takın. |
| | Bataryayı doğru olarak yerleştirin. |
| | Alıcıya olan mesafeyi azaltın. |
| | Verici alıcıya tanıtılmamış. Vericiyi tanıtın. |

Sadeleřtirilmiř AB uyumluluk beyanı

Becker-Antriebe GmbH, bu radyo sinyali sisteminin 2014/53/AB yönetmeliđine uygun olduđunu beyan eder.

AB uyumluluk beyanının tam metni ařađıdaki İnternet adresinde görülebilir:

www.becker-antriebe.com/ce



Teknik deđiřiklik hakları saklıdır.





BECKER